

柏崎市より 5

帰ってきました柏崎!

柏崎市総合企画部人事課
南波あゆみ(高68回)



現在、柏崎市役所に勤務しております。南波あゆみと申します。就職を機に、柏崎市から戻ってきました。柏崎市は、高学時代の思い出がたくさん詰まった愛着のあるま

運営費納入のお知らせ

◆会費(同窓会運営費)を納めていただき、誠にありがとうございます。
◆会の円滑な運営のため、今後とも皆さまのご協力をお願い申し上げます。

卒業回(卒業年/月)	件数	納入額	卒業回(卒業年/月)	件数	納入額
【柏崎中学校】					
38回(昭和17/3)	3	6,000	32回(昭和55/3)	30	60,000
39回(昭和18/3)	1	2,000	33回(昭和56/3)	35	72,000
40回(昭和19/3)	4	8,000	34回(昭和57/3)	21	42,000
41回(昭和20/3)	10	20,000	35回(昭和58/3)	37	74,000
42回(昭和20/3)	13	26,000	36回(昭和59/3)	19	38,000
43回(昭和21/3)	4	8,000	37回(昭和60/3)	23	48,000
44回(昭和22/3)	9	18,000	38回(昭和61/3)	19	38,000
45回(昭和23/3)	4	8,000	39回(昭和62/3)	17	36,000
46回(昭和24/3)	1	2,000	40回(昭和63/3)	12	24,000
【柏崎高等学校】					
1回(昭和24/3)	4	8,000	41回(平成元/3)	24	50,000
2回(昭和25/3)	12	24,000	42回(平成2/3)	19	38,000
3回(昭和26/3)	28	56,000	43回(平成3/3)	18	36,000
4回(昭和27/3)	31	62,000	44回(平成4/3)	9	18,000
5回(昭和28/3)	32	66,000	45回(平成5/3)	11	22,000
6回(昭和29/3)	51	102,000	46回(平成6/3)	12	24,000
7回(昭和30/3)	42	84,000	47回(平成7/3)	14	28,000
8回(昭和31/3)	52	106,000	48回(平成8/3)	2	4,000
9回(昭和32/3)	52	104,000	49回(平成9/3)	9	18,000
10回(昭和33/3)	51	102,000	50回(平成10/3)	7	14,000
11回(昭和34/3)	66	132,000	51回(平成11/3)	4	8,000
12回(昭和35/3)	43	86,000	52回(平成12/3)	5	10,000
13回(昭和36/3)	54	108,000	53回(平成13/3)	9	18,000
14回(昭和37/3)	69	138,000	54回(平成14/3)	5	10,000
15回(昭和38/3)	49	96,000	55回(平成15/3)	5	10,000
16回(昭和39/3)	59	118,000	56回(平成16/3)	5	10,000
17回(昭和40/3)	69	138,000	57回(平成17/3)	6	12,000
18回(昭和41/3)	100	202,000	58回(平成18/3)	5	10,000
19回(昭和42/3)	80	160,000	59回(平成19/3)	4	8,000
20回(昭和43/3)	101	202,000	60回(平成20/3)	8	16,000
21回(昭和44/3)	59	118,000	61回(平成21/3)	3	6,000
22回(昭和45/3)	67	136,000	62回(平成22/3)	5	10,000
23回(昭和46/3)	76	152,000	63回(平成23/3)	4	8,000
24回(昭和47/3)	47	94,000	64回(平成24/3)	12	24,000
25回(昭和48/3)	58	117,000	65回(平成25/3)	9	18,000
26回(昭和49/3)	42	93,000	66回(平成26/3)	6	12,000
27回(昭和50/3)	64	128,000	67回(平成27/3)	12	23,000
28回(昭和51/3)	74	150,000	68回(平成28/3)	7	14,000
29回(昭和52/3)	46	92,000	69回(平成29/3)	2	4,000
30回(昭和53/3)	59	120,000	70回(平成30/3)	3	6,000
31回(昭和54/3)	52	103,000	71回(平成31/3)	14	28,000
			72回(令和2/3)	20	40,000
			計	2,229	4,484,000

株 ライブ商事
代表取締役社長 品田 優治(高41)

株 品田 優治(高41)
代表取締役 仁木 賢(高17)

海魚の恵魚のアラで作った有機JAS資材評価協議会登録肥料
株式会社柏崎エコクリエティブ

佐藤塗料株式会社
代表取締役社長 佐藤 裕幸(高20)
代表取締役社長 佐藤 信義(中39)

藤村クレスト株式会社
代表取締役社長 藤村 範夫(高34)

新沢 秀樹(高22)
代表取締役社長 新沢 秀樹(高22)

柏崎日報社
代表取締役社長 山田 明彦(高18)

星野商事株式会社
代表取締役 星野 忠(高19)

原酒造(株)
代表取締役 原 吉隆(高28)

(有)綾子舞本舗ヨロハシ
代表取締役 高橋 克巳(高33)

新沢 秀樹(高22)
代表取締役 新沢 秀樹(高22)

株式会社植木組
代表取締役社長 植木 義明(高23)
代表取締役副社長 松原 眞之介(高22)

創 水地学(高41)
代表取締役 水地 学(高41)

株 会田写真館
代表取締役 会田 孝継(高32)

高橋信行法律事務所
代表取締役 高橋 信行(高33)

株 柏新商会
代表取締役 吉田 孝継(高32)

株 小野敏夫(高16)
代表取締役 小野 敏夫(高16)

株 小野敏夫(高16)
代表取締役 小野 敏夫(高16)

株 小野敏夫(高16)
代表取締役 小野 敏夫(高16)

株 小野敏夫(高16)
代表取締役 小野 敏夫(高16)

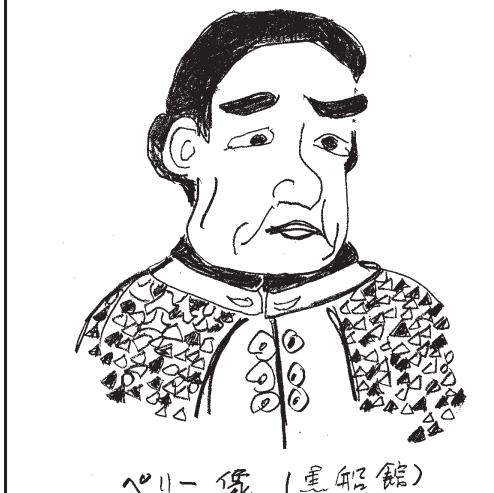
株 小野敏夫(高16)
代表取締役 小野 敏夫(高16)

柏崎の危機

明治に入り柏崎町は危機的状況にありました。藩制は崩壊し、徳川慶喜による藩政は徳川幕府は倒れましたが、藩はまた廃止されず、財政は困窮していました。い

明設府の成立

明治政府の成立は、藩を背負っていた藩閥を打破し、中央集権的な国家を築くことでした。明治政府の成立は、藩を背負っていた藩閥を打破し、中央集権的な国家を築くことでした。



ペリー像(造船館)

柏崎郷土物語(21) 岩下 正雄(高16)

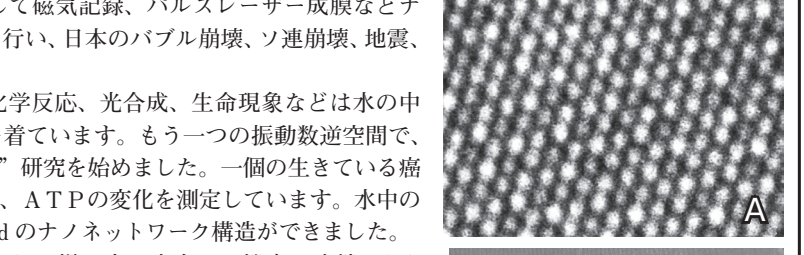
藤原は、その功により、すめられた官職を固辞し、戦乱で売れなくなった東北を、政府の内命を受けて資産をあげて、横濱へ送り、角小学校の基礎をつくり、明治六年、比角殿は、今の剣野小学校

岩下 正雄(高16)

岩下正雄は、明治六年、比角殿は、今の剣野小学校を創設された。彼は、その功により、すめられた官職を固辞し、戦乱で売れなくなった東北を、政府の内命を受けて資産をあげて、横濱へ送り、角小学校の基礎をつくり、明治六年、比角殿は、今の剣野小学校

観ること聴くこと念うことの話

皆様、元気で過ごしてでしょうか？ 私達は日本海の波音¹⁾を聴いて育ちました。夏、祇園花火が響く浜で²⁾、冬、灰色の海の向こうの佐渡を超えたら、きっと拡がっているユーラシア大陸の閉塞感を感じていました。その西端には大航海時代を切り開いた街リスボン³⁾があります。



没個性の原子が結合し、分子となり、場の中で出会い、機序の連鎖となります。人生も人との出会いの連鎖です。ゆく河の流れは細かく見れば水素結合した水分子の集団運動。人の生業は大観の生々流転⁵⁾。そして私たちの銀河系ですら great attractor に流れ込むランニアケア超銀河団の一粒⁶⁾。アミノ酸分子から水分子を抜いて重合すると蛋白質となり、含まれる水素結合により立体構造を形成し、然るべく所を得て機能を発現し、命となります。そしてゲノム編集技術によりサビエンスは新しい人類へ変貌する⁷⁾...そんな歴史の流れの中にいます。

想えば素晴らしい師に、colleaguesに出会いました。研究室を巣立った諸君は現在社会を支えています。テロメアは有限の長さで、出会う人の数は有限、であるからこそ同じ人生はありません⁸⁾。蒼茫の街⁹⁾に異なる人生経路を歩いて普通に通集する明日を待ちましよう。そしてまたお会いしましょう。

この原稿もサイバー空間の情報もいつか消えゆきます。参照URLは▼を <https://www.youtube.com/watch?v=> としてご覧ください。続くタイトルでも YouTube で検索できます。



幹事初顔合わせ